



Mandarin Chinese



Photo credit to David Bohrer of NFA



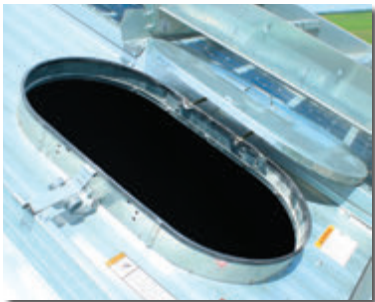
粮仓-农场用途



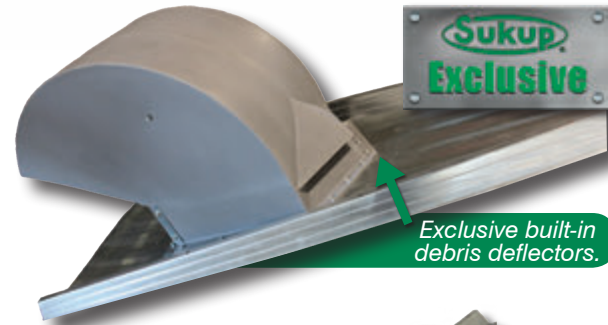
苏库普 (SUKUP) 谷物粮仓是首款可承载5000磅重标准仓顶的粮仓。它们的工程结构设计精准，采用4英寸宽波纹钢板，高强度-50,000磅屈服强度每平方英寸 (psi) 和70,000psi 伸拉强度-镀锌钢板仓壁能提供更好的垂直承载力。

我们的滚轧设备是行业中最先进、最高效和最精准的，也是最适合用于各种粮仓建设的。

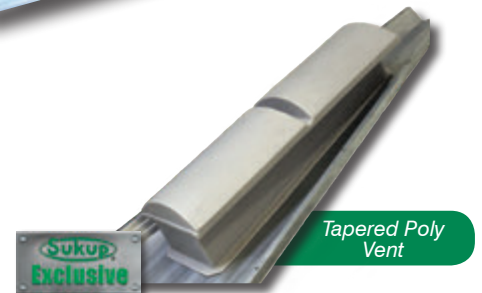
- 苏库普农粮仓的可选规格小至15英尺直径3环圈高，大到60英尺直径12环圈高
- 农粮仓最大容积为118000蒲式耳
- 5年保修期
- 苏库普设计出的15-48英尺直径大的粮仓有着每平方英尺40磅的雪荷载以及5000磅的最大屋顶荷载率。以我们的许多竞争对手都使用的30磅/平方英尺的标准计算的话，苏库普的最高荷载量为12125磅。
- 3英寸高的顶缘肋拱保证给钢板以强有力的支撑
- 苏库普18英尺以上的仓顶环都是标准规格
- 荣获专利的U栓仓顶环支架让仓顶有更高的韧度和硬度 (专利号7654048)
- 仓檐上每隔93/8英寸就有一个耳垂连接片(double-tab roof clips) 支撑仓顶钢板



- 苏库普粮仓最大的人入孔规格是20英寸X 35.5英寸。当门打开时，它会持平地紧紧贴住仓顶，从而保证污水杂物和湿透的飞翼翅膀不会掉入仓内。
- 专用聚酯纤维仓顶通风孔 (专利审批中) 坚固异常，并有防尘设计，可避免粉尘堆积于通风孔上而腐蚀仓顶钢板。聚酯通风孔的保质期为5年。
- 筒仓顶端装有苏库普锥度聚酯通风孔，方便湿气外泄
- 水泥地板与仓底之间装有高22英寸已获专利的SUKUP锚形支架 (专利号6941712)，以减轻粮仓底部第一环圈仓壁承受的垂直荷载压力。



Exclusive built-in debris deflectors.



Tapered Poly Vent

- 所有苏库普农场专用粮仓螺栓皆为SAE8.2安全级 (行业最高值)，附有JS500以上电镀层，最大限度地提供腐蚀保护。

漏斗仓

漏斗仓

苏库普中型和超重型漏斗底仓使用大波纹、超强钢板柱和超厚漏斗钢板制造，强度在行业中属佼佼者。

- 漏斗仓桶部分与苏库普标准粮仓使用同等质量的仓壁结构与仓顶材料。
- 漏斗由重型镀锌钢板制造而成，坚固耐用。
- 漏斗部分的圆头螺栓设计可避免谷物被卡住。
- 标准漏斗仓为45度，某些规模的也有60度可供选择
- 16英寸的卸载口装有齿条齿轮式标准滑门
- 22英寸卸载口装有齿条齿轮式备选滑门，适用于密度不超过40磅/立方英尺的谷物

苏库普中型漏斗仓

- 15英尺-21英尺直径，3-6环圈高，45度标准漏斗
- 60度漏斗有12英尺直径3-5环圈高以及15英尺直径3-6环圈高两种规格
- 适合作为湿粮桶与苏库普谷物干燥机配合使用
- 可用于长期储存干爽谷物
- 可以安装于悬梁结构上
- 漏斗面板直接附加在侧壁，这样就不会有缝隙造成粮谷滞留
- 超强支柱钢板墙面的脚管延伸至粮仓底部两圈，对仓桶钢板墙面起到加固作用。
- 带角度的脚管交叉紧固装置和C型脚管与漏斗交叉紧固装置双固定，提供牢固支撑。



苏库普超重型漏斗仓

- 15英尺-36英尺直径，3-12圈高（36英尺规格最高为18圈），45度漏斗
- 可以安装在超大悬梁结构上，用于装运卡车或机动轨道车
- 适合长期储存干爽谷物
- 所有基础的配置都使用每平方英寸70000磅以上的拉伸强度钢板以及，宽凸缘（工型梁）脚管
- 脚管之间的L形交叉拉条进一步增强稳固性
- 漏斗环圈防水板盖住桶和圆锥间的结合处，避免臂架卡住谷物（右视图）



搅拌机

加热风机可大幅度提高烘干速度。如右图所示，每升高40华氏度，烘干速度加快6.5倍；但同时底层会出现烘干过度。搅拌器的发明解决了这一难题，成功实现了仓内谷物的烘干。

烘干基础

温度每上升20°F，湿度相对值 (RH) 就会下降1/2

外面空气	增加热度至	RH	底层干燥度至	干燥率*
50°F 70% RH	不加热	70%	15%	1.0
50°F 70% RH	70°F	35%	9%	3.5
50°F 70% RH	90°F	15%	6%	6.5

*干燥率指的是相对于自然风干，谷粮可以多少倍的速度被烘干。



- 法斯特 (Fastir) 专利品倒转输送机 (专利号5570954) 使其他使用缆索或链子的钻搅拌器相形见绌。
- 苏库普跟踪器较同类产品安装得更高，给36英尺直径大的粮仓增加了680蒲式耳的仓容。
- 恒速抛扔的螺旋输送机比渐进抛扔的螺旋输送机旋转更多谷粮。
- 稳固杆可避免螺旋输送机滞后。
- 独特的设计让随时添加低螺旋输送机成为可能

速威

- 苏库普速威®上标准的预散片和内环可创造一种均衡的谷粮流，保证其均匀分布于分散盘。
- 三种规格可选：

标准: 3000 bph (bph=每小时蒲式耳)

高容量: 3000-5000 bph

超高容量: 5000-7000 bph



苏库普气威

打有孔眼的三角形钢管沿着仓壁透气，可去除多余的水分并避免沿仓壁的谷粮发生霉损。



风机与热风机

苏库普开始为内仓烘干建造搅拌器时惊讶地发现，马达功率相同但品牌不同的风机所达到的烘干率相差甚远。我们于是认定，想要内仓烘干工程成功，必须配一个优良运作的风机。所以，我们设计生产出市场上最好的风机。

今天，苏库普是风机中的领军产品。我们以产品质量、稳定性和最高气流产出享誉业界。我们的客户会告诉您，性能让苏库普生产的风机成为首选。



离心风机

- 1750RPM(每分钟公转)单入口风机，3-40马力；双入口风机，30-50马力。
- 离心风机运作低噪音
- 苏库普在业界最先推出可调节支架脚 (Legs) 来加强平衡和支撑
- 独有的风机边缘运作时形成一个紧闭封口，可避免风流泄露。
- 3-60马力的(3500RPM)风机和18英寸-28英寸的内置离心风机可提供更高风压，适用于处理深藏小谷粒

离心热风机

- 特制叶片促成高效燃烧所必需的风扇和空气的混合比
- 大尺寸的服务门更容易通入燃烧器区域
- 所有热风机固体电路板三年保修



轴心风机

- 24英寸或更大的轴心风机内置已获专利的文氏管，可增强气流 (专利号5615999)
- 风机桨叶精准平衡，运行时无振动
- 苏库普领先使用方形端板，保持风机罩圆度，提供整体支持
- 24英寸到28英寸风机带把柄，稳固便利，方便安装和移动
- 2年保修期
- 苏库普风机皆为镀锌材质

轴心热风机

- 星火形状的燃烧器提供高效燃烧所需的气体与空气混合比例，确保热量均匀散播
- 可双向调节的汽化器适合在更大范围的室外温度下操作
- 固体电路板三年保修
- 大尺寸服务门更容易通入燃烧器区域



热风机温度上升**	
高温	50° - 180°F
低温	25° - 75°F
超低温	10° - 30°F

卸载设备

In-Bin Drying



Sweepway® 扫威® 粮仓大功率卸货蛟龙

- 扫威® 大功率蛟龙配有一个镀锌背板，保证蛟龙在粮仓内推进时靠向地板扫。高高的背板防止谷粒从上方溢出。
- 背板上连有一个已获专利的镀锌刮板（专利号6254329），用于清扫余留在板面上的所有粮食。此刮板的高度可根据需要进行调节。
- 独家设计的新型标准16:1减速机，用于直径在36英尺以上的粮仓8英寸和10英寸的
- 扫威® 4:1标准减速机用于直径在33英尺以下的粮仓，6英寸、8英寸和10英寸的。
- 8英寸和10英寸的扫威® 可选装独立的中间闸口箱，如中枢闸口箱被堵，通过它仍能继续卸载而不会压迫仓壁。



- 8英寸中枢闸口箱比传统的8英寸闸口箱大1.5倍。8英寸和10英寸的中枢闸口箱有一个更大的轴承装置和更重的轴承外罩，耐用性更强。



- 所有8英寸和10英寸的扫威® 的动力头都装有齿条齿轮闸口箱开启装置。动力头的设计更方便皮带调整。



- 苏库普卸载系统有垂直的、水平的和倾斜的动力头可供选择。



- Cluster Buster™ 群英马（专利审核中）使用一条高转速的缆绳来打碎在中枢闸口箱周围堵住谷物流的垒块。所有扫威大功率卸货蛟龙® 和U型槽卸载装置都是标准的。



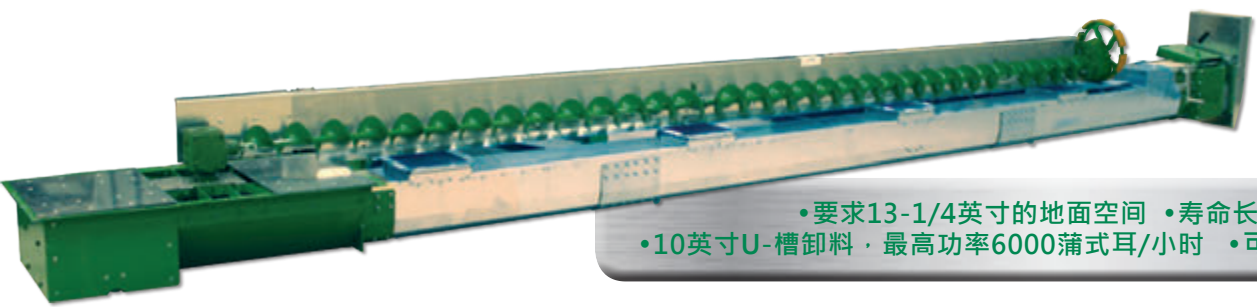
- 苏库普还提供一种带装入扫的管井系统。

卸载容量

	6"	8"	10"	12"
水平的	1500 蒲式耳/小时	2600 蒲式耳/小时	4000 蒲式耳/小时	6000 蒲式耳/小时
垂直的	1250 蒲式耳/小时	2500 蒲式耳/小时	3750 蒲式耳/小时	NA
倾斜的	1000 蒲式耳/小时	2000 蒲式耳/小时	3400 蒲式耳/小时	NA

扫威® • U-槽卸料器 • 车辙卸料器

Unloading



- 要求13-1/4英寸的地面空间
- 寿命长
- 重载耐用
- 10英寸U-槽卸料
- 最高功率6000蒲式耳/小时
- 可选水平式动力头

苏库普 U-槽强力扫

- U-槽强力扫装有标准的独立中间闸口箱，与中枢闸口箱配套运作。
- 如果中枢闸口箱被堵，独立的中间闸口箱就可作主要卸载口使用。它也是离中枢闸口箱最近的，由独立拉杆运作。
- 所有苏库普的U-槽中间闸口箱比标准的扫威®闸口箱大1.5倍。
- 密封式滚子轴承（标准设备）方便中央滑门在高深谷粒产生的压力下更容易移动。中间闸门箱也装备有密封式滚子轴承。

- 吊轴承是36英寸直径以上粮仓的标准设置，可通过中间闸口箱进入，或与螺旋钻卸载。
- 苏库普 U-槽卸载器附带有两个独立的齿条齿轮开启结构。一个控制中央闸门箱和第一个中间闸门箱。另一个控制纵列的其余中间闸门箱。这两个开启结构使用机械齿轮来实现对滑门畅通无阻的控制。



车辙卸料器-S7000 型号

- 有弹簧的活动梯可由一人单独进行升降操作
- 活动梯容易移动
- 不使用时可将勾装置叠起
- 13英寸轮胎
- 标准勾装置 (hitch jack)
- 最大卸载量可高达7000蒲式耳/小时
- 双滚链条带有UHMW浆状板

- 挡板保持谷物停在倒入时的中央位置
- 螺扣端盖容易拿掉，方便维修和清理
- 中间动轴减速驱动
- 可选装30英寸增长谷物出口（选择）
- S7100可永久安装

循环链输送机与双管链输送机



循环链输送机

Unloading



检查角

驱动角

标准角

90°卸载谷物出口

检查角

- 可选重力撮动 (摄图)
- 供检查循环链和浆状板磨损情况以及链条松紧状况

驱动角

- 按系统要求有一个或两个
- 8英寸系统最大功率为60马力，10英寸100马力，12英寸120马力
- 在轴上嵌入的道奇齿轮减速器使用2个外在轴承来启动链条加载

90°卸载谷物出口

- 可使用地面控制箱在地面操作卸载开关
- 可选性启动齿轮马达为驱动开关控制
- 侧门可用于检查维修



**UHMW浆状板
预装链条，
节省装配时间！**



双管输送机



端部

中间卸载

尾部

您知道吗？

一条双管输送机可以取代一个仓顶螺旋输送机、输送螺旋输送机、烘干螺旋输送机或永久性的螺旋输送机。

头部检查

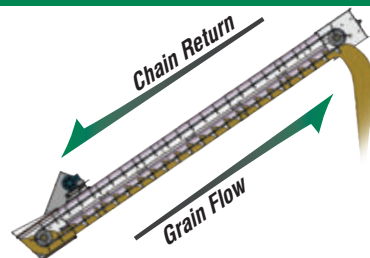
- 可选的端部驱动器
- 端部卸载45°、60°、90°角

中间卸载

- 模块化设计
- 安装时不需要切割
- 到货时已装有输送管
- 旁门可用于检查和维修

尾部检查

- 尾部装有标准驱动器
- 可选择的尾部谷粒输入口
- 安装在轴的齿轮减速器 (8英寸、10英寸和12英寸的输送机使用的标准型号)
- 安装有齿轮减速器的轴。轴使用2个外在轴承启动链条加载 (谷粒)
- 可选择的储料器盖和延伸部分

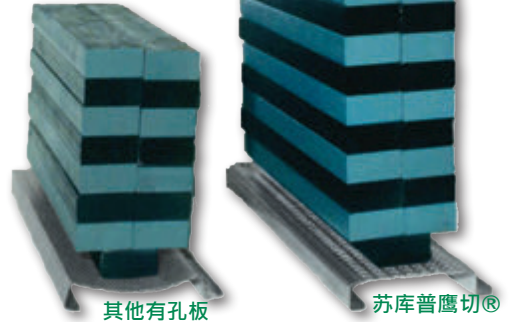


粮仓地板与支撑物

鹰切®地板-双倍的强度

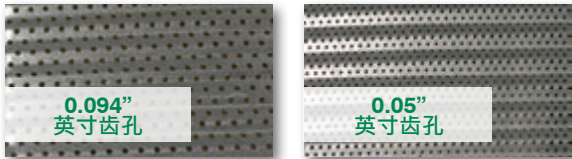
- 苏库普鹰切®地板，品种中排第一名，强度是其他平滑地板的两倍，可预防下凹
- 苏库普独特的鹰切®地板处理工艺在进行大面积钢板切割时不会损失任何钢板材料。

苏库普鹰切®地板是行业中的佼佼者



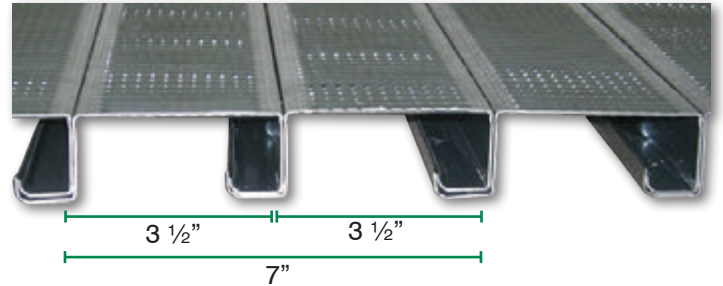
打孔的钢板---完美齿孔

- 苏库普齿孔地板标准型号有7英寸穿孔 钢板或重型穿孔钢板
- 两种型号的钢板直径：0.094英寸齿孔和0.050英寸直径穿孔。0.050英寸的穿孔钢板适合加拿大油菜籽或其他的小颗粒谷。



重型齿孔钢板—用于高深谷粒储存

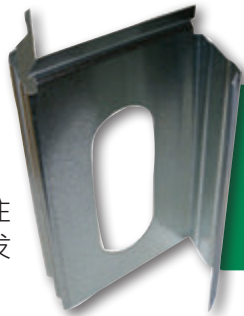
- 苏库普的重型齿孔地板的设计适用于深度储存谷粒
- 苏库普的重型齿孔地板钢材承载力强，每隔3.5英寸就有一个支撑点，而不是一整块7英寸，所以它们可以承受载更深的谷粒。
- 以7英寸宽钢材发货。



Bin Floors

Z形支撑—精准设计支撑

- 苏库普的Z形支撑覆盖面积大，提供更宽大坚固的基础
- Z形支撑安装快而容易
- 开槽边和自紧弹簧起到锁住支撑物的作用，保证不会发生移位。



苏库普Z形支撑物的凹槽在适当的位置上锁住，使安装容易，且形成更稳固基础。

超级支撑™

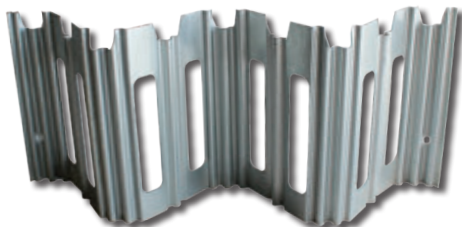
- 焊接链条框支撑不妨碍粮仓填充物空间的空气自由对流
- 地板钢材弧度下的凸起提供支撑
- 可用于储存深度谷物



超级支撑™

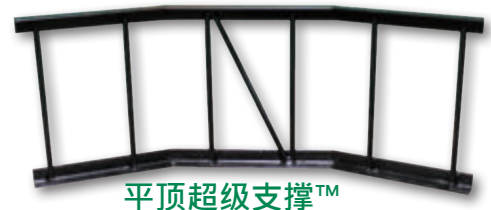
超波纹®支撑—重金属板材支撑物

- 冲压金属支撑与苏库普所有的地板钢板都可配套使用，尤其适用于重型齿孔地板。
- 独特的波纹设计提供优良的韧度和稳定性，而且价格适中。
- 地板钢材弧度下的提供支撑力
- 可用于最深谷粒储位



平顶超级支撑™

- 平顶超级支撑™与苏库普重型齿孔地板配合使用。



平顶超级支撑™



Bin Floors

烘干机规格	总容量	全热烘干机容量 25% - 15%
单入口轴向型		
8'	220 蒲式耳	210 蒲式耳/小时
12'	330 蒲式耳	350 蒲式耳/小时
16'	440 蒲式耳	450 蒲式耳/小时
20'	550 蒲式耳	575 蒲式耳/小时
24'	660 蒲式耳	660 蒲式耳/小时
单入口离心型		
16'	440 蒲式耳	450 蒲式耳/小时
20'	550 蒲式耳	600 蒲式耳/小时
24'	660 蒲式耳	710 蒲式耳/小时
双入口轴向型		
20'	550 蒲式耳	620 蒲式耳/小时
24'	660 蒲式耳	740 蒲式耳/小时
双入口2/3-1/3混合型		
16'	440 蒲式耳	500 蒲式耳/小时
20'	550 蒲式耳	600 蒲式耳/小时
24'	660 bu	710 蒲式耳/小时
28'	770 bu	775 蒲式耳/小时
双向离心2/3-1/3混合型		
16'	440 bu	450 蒲式耳/小时
20'	550 bu	600 蒲式耳/小时
24'	660 bu	710 蒲式耳/小时

苏库普烘干机使用方便的 QuadraTouch Pro™控制键引导用户启动和使用烘干机的全部功能

QuadraTouch Pro™触摸屏反应快速·操作容易

烘干机是首款将实际湿度感应器加入标准设置的烘干产品

专利产品Quad Metering Roll System(四计量辊系统·专利号 5992044)和实际湿度感应器让用户有更高质量的烘干谷粮。

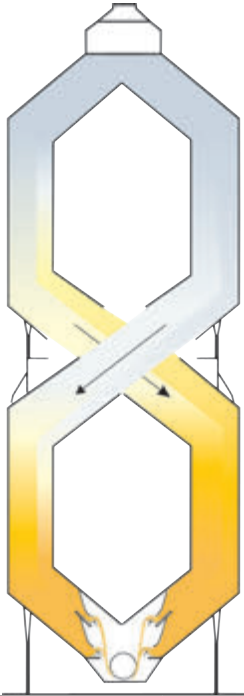
Quad Metering Roll System (四计量辊系统)可以更快地将较热较干的谷粮移到柱下内壁·实现湿度均衡、检测重量更高以及和更好的总体质量。



- Sukup Quad Metering Rolls (苏库普四计量辊)、Grain Cross-over™(粮食越™)、QuadraTouch™Controls(正方形触摸™控制键)和 Single Phase Centrifugal Dryer(单段离心烘干机)全部荣获美国农业生物工程师学会的AE50奖·这个奖项表彰杰出的农业相关工程发明创新。
- AE50 outstanding innovation AE50杰出新发明

- 苏库普 针对单向电地点设计出了一款内置电力变换器的产品·使更大的烘干机也能适用于单向场所。

• 高质量谷粮 • 大容量烘干



苏库普多层烘干机

- 苏库普多层烘干机使用已获专利的Grain Cross-over™(粮食越™)系统，该系统可改善柱内和烘干机两侧的粮食干湿不一的情况。
- 把烘干机一边的粮食转动到另一边，平衡了谷粮每一面的温度。
- 顶仓的最里面温度最高的谷粮层变成了低仓外面干爽的谷粮，避免谷粮被过度烘干，让谷物的湿度更统一。



烘干机规格	总容量	全热烘干机容量 25%-15%
双层烘干机		
16'	850 蒲式耳	1000 蒲式耳/小时
20'	1050 蒲式耳	1250 蒲式耳/小时
24'	1250 蒲式耳	1525 蒲式耳/小时
三层轴向烘干机		
16'	1200 蒲式耳	1475 蒲式耳/小时
20'	1525 蒲式耳	1830 蒲式耳/小时
24'	1810 蒲式耳	2250 蒲式耳/小时

*本手册中列出的蒲式耳/小时皆为湿蒲式耳谷粮，二号带壳黄玉米湿粮以17%的湿度释析了热气，最后经过冷却和浸透后达到15%湿度。估值以烘干原理、实地结果和电脑模拟为基础。

旋风气动系统

- 灵活移动谷粮到多个粮仓并适应于困难场所布局
- 是将谷粮从轻便的烘干机转移到储存仓的理想途径
- 高质量工业级元件
- 4'、5'、6' 系统都适用
- 业界中最佳重型附件



离心型烘干机的特征

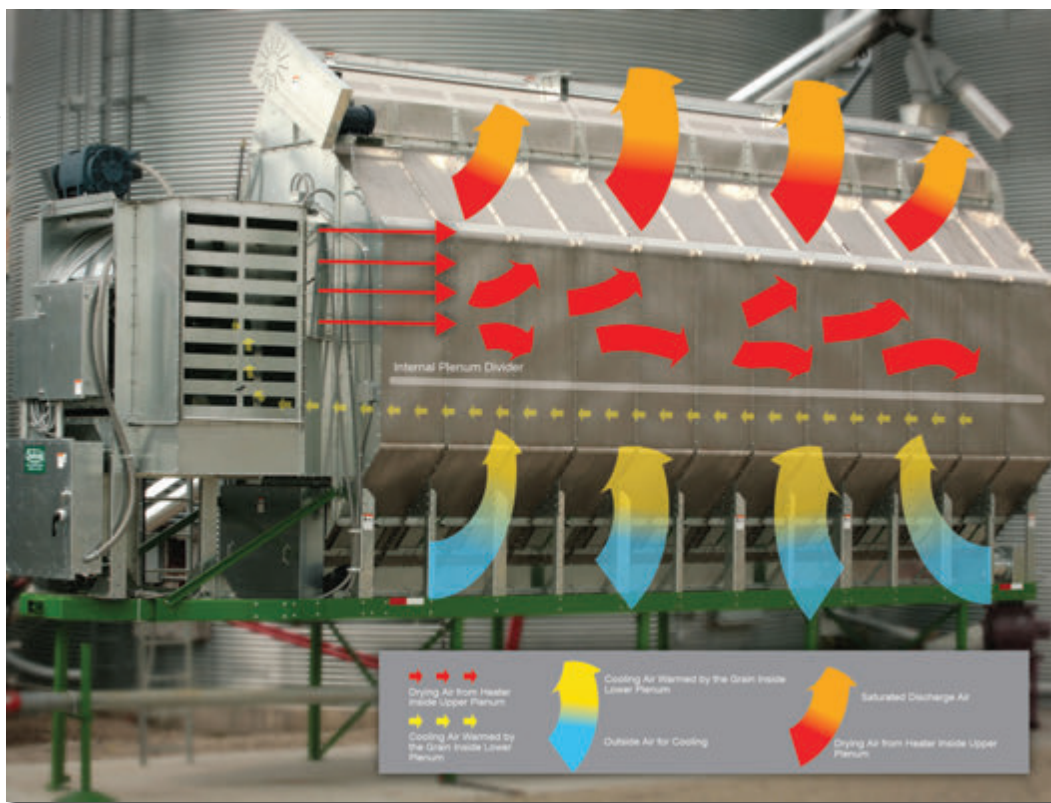
- 四计量辊系统
- 四方形触摸屏控制键
- 速卡 静音，内置双带驱动离心风机

2/3-1/3 混合型离心烘干机

- 可以在热压/冷吸模式下运作
- 比传统的热压/冷压烘干机更高效
- 风干谷粮的热气返回烘干过程中使用
- 升高烘干温度的操作更省汽油

单入口离心烘干机

- 全热模式下操作
- 功能与单入口轴向型烘干机一样，但更加静音。



离心多层烘干机

- 凭借已获专利的速卡谷粮越™系统，苏库普的离心烘干机都能在双层堆积的情况下运作
- 顶层模块在全热模式下运作
- 底层模块可在全热模式或热压/冷吸模式下运作
- 填充物空间内的控制板的移除和更换操作简单易行，用户可轻松调换模式
- 全热烘干时百叶窗完全打开
- 在热压/冷吸烘干时可不同程度打开百叶窗以调节输出谷粮温度

混合多层烘干机

- 可以经济地从受惠于一个全热/冷吸模式
- 上层模块轴向型运作，下层模块离心型运作
- 轴向模块总全热情况下运作，因此相同的气流需要的马力更少
- 离心模块允许真空冷却实现最大值效率



塔和组合式干燥塔烘干机



真空冷却效率优势

苏库普塔式烘干机在热压/冷吸模式下运作。其风扇和燃烧器安装在热冷装置之间的烘干机内，不需导管，让卸载空间更大。烘干机底部将空气透过谷粮吸入，在加热空气的同时冷却谷物。然后空气通过燃烧器进入烘干区。使用来自谷物的热量实现了更高的效率，因为用更少的汽油就可以获得烘干温度的空气。

均衡的谷物湿度

谷物通过一个加载系统进入烘干机顶层，这个加载系统由转动式开关控制，开关可选择一直处于装满的状态（一直保持烘干机处于谷物满溢的状态）还是要求加满（加载系统在必要时打开或关掉）。沿着 12 3/4 英寸厚的桶进入烘干机。谷物热交换器在烘干区将谷物反转，之后谷物在烘干机上部 2/3 的位置接受烘干。

冷却

谷物沿着桶柱流入冷空间（烘干机底部1/3）并最终溢出到卸载空间的不锈钢桌面上。一个大的弧形桨叶旋转器（烘干机唯一转动的部位）将谷物扫出卸料斗，扫入烘干机中央和卸料斗外面。

简单操作

塔式烘干机空间的气温和卸料斗的速度是可调整的。操作人员根据自己想要的出仓湿度来调整卸料斗的运作速度和干燥塔空间的温度。卸料斗的速度可随干燥塔空间底部的谷物气温或进出仓的谷物湿度而自动调整。必要时，卸料斗的速度也可以人工调整。



粮塔烘干机规格

	U1010	U1510	U1812	U2012	U2412	U3018	U3518	U4018	U4718	U5024	U6024	U7024
蒲式耳/小时 20%-15%*	1000	1500	1800	2000	2400	3000	3500	4000	4700	5000	6000	7000
蒲式耳/小时 25%-15%*	600	900	1080	1200	1440	1800	2100	2400	2820	3000	3600	4200
粮柱	12.75"	12.75"	12.75"	12.75"	12.75"	12.75"	12.75"	12.75"	12.75"	12.75"	12.75"	12.75"
粮塔直径	10'6"	10'6"	12'0"	12'0"	12'0"	18'0"	18'0"	18'0"	18'0"	24'0"	24'0"	24'0"
总重	50'2"	63'7"	69'	76'	86'	76'	86'	96'	109'	100'	110'	120'

Bu/hr.(蒲式耳/小时) 列表指的是湿粮，含表里的第2号湿粮黄玉米，这些都是根据烘干标准、实地产结果或电脑模拟？在50°周围环境温度和220°F的60%潮湿平均温度下进行的电脑模拟。

苏库普制造公司在本册子所提供的资讯旨在协助您依自己的情况选择设备。很多因素，比如谷物多样性、成熟程度、谷物洁净程度、天气状况和经营/管理，都能影响设备的操作表现，导致不同结果。此资讯是经过估算的，而不是对产品的特征和操作表现的承诺。基于这些因素，苏库普规格只应作为参考使用，而非保证，包括在您的运作情况下一个特定的苏库普产品的运转情况含详明的或隐喻的设备操作性能。由于我们的产品在不断改善中，因此产品可能与此详述有所出入。

Tower Dryers



U1010 & U1510 多层塔式烘干机

高效烘干、经济安装

苏库普多层烘干机安装经济合算。塔式烘干机体运至指定场所时已装备完备，等只需吊车就可就位。一天时间就能安装完毕。这个多层塔式烘干机有着与苏库普商业型塔式烘干机一样的特征（马克松（Maxon）燃烧器、内线离心吹风机、弯弓电子真空管道和两个关闸）不需进行大规模场地装配工程。



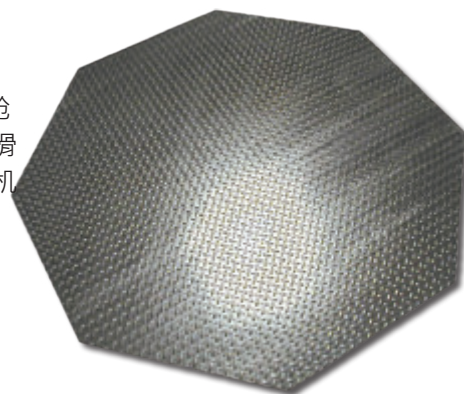
上百万蒲式耳粮仓

更多粮食意味着更多蒲式耳，更意味着更大的粮仓。应市场要求，我们已推出了135英尺直径和156英尺直径大的商业仓。容量分别是120万和150万蒲式耳，让用户可以最少数粮仓获得最大化的储存空间。135英尺直径大的粮仓是我们首个容纳1百万蒲式耳粮食的矗立粮仓。135英尺直径和156英尺直径大的粮仓均使用了新型稳固底座设计，可以一次性扫通道卸载谷物。



苏库普商业仓顶盖

苏库普的商业仓顶层配有一个厚1/4英寸、直径60英寸的八角形舱板钢板顶盖，为输送设备或者加载管提供牢固支撑。菱形钢板不打滑的表面提高了安全性。顶盖可在现场进行切割，以贴合用户输送机或加载管的要求。



Tower Dryers



独特的仓顶负载额定

苏库普提供15000、30000、50000和100000磅的仓顶负载额定。苏库普仓顶的强度来自于双层C型波道形成的带有C型槽条的工字梁椽。椽和槽条的原料皆为70000PSI伸拉强度的镀锌钢板。156英尺直径大的粮仓的椽以65000 PSI伸拉强度的工字梁建设而成。

商业仓规格

直径	仓顶高度	最大容量 (蒲式耳)	标准仓顶加载	可选仓顶加载
42'	45'11" - 100'11"	42,969 - 107,213	5,000	15,000 或 30,000
48'	47'9" - 102'9"	56,929 - 140,840	8,000	15,000 或 30,000
54'	49'2" - 104'2"	73,072 - 179,272	15,000	30,000
60'	51' - 106'1"	91,423 - 222,585	15,000	30,000
72'	55'1" - 110'1"	135,353 - 324,153	30,000	15,000
75'	56' - 111'	147,582 - 352,713	30,000	15,000
78'	56'11" - 111'11"	160,982 - 382,560	30,000	15,000
90'	60'8" - 115'8"	219,999 - 514,999	30,000	15,000; 50,000 或 100,000
105'	65'4" - 120'4"	309,096 - 710,624	30,000	50,000 或 100,000
135'	70'11" - 125'11"	542,868 - 1,206,618	50,000	100,000

屋檐高度：9-24环 · 33' 1" - 88' 1" (156' : 9-22环 · 33' 1" - 80' 9")

基础规范必须由一名合格的工程师根据当地土壤条件来设计。土壤钻孔测试必须由称职的工程公司来完成；地基工程必须由有经验的混凝土承包商来完成。

高强度侧墙钢板

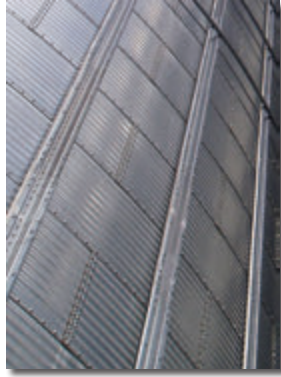
苏库普使用不低于70,000到75,000PSI抗拉强度的钢板来提供更好的环周张力。苏库普侧墙上的4英寸宽的钢板波纹产生更少阻力和摩擦力，让谷物更容易流动。苏库普钢板材都是44英寸高，所以与32英寸侧墙板材的粮仓相比，环梁数、焊接处和螺栓都更少。

叠层镶接板

在大型的商业仓上，我们已获专利的叠层镶接板（专利号8,291,664）保证侧墙接口处没有缝隙且拼装起来更快，因为螺栓很容易进入并排对准的孔眼。双层剪力连接的设计可以最大化地加强接口处螺栓的力度。

高质量螺栓

苏库普商业仓的侧墙螺栓都是有JS1000或等效的SAE级别8.2（行业最高标准）。SAE级别8.2保证苏库普的螺栓都能支撑所承载的压力。JS1000或等效板是速卡商业仓长寿的保证。



最佳螺栓用途

苏库普商业仓的垂直螺栓样板已经做过了性能和装配评估。苏库普工程师使用优良的电脑图形设计分析来决定正确的螺栓大小，在保证焊接处完整的同时，将螺栓使用率最小化以保证快速安装及价格合理。

商业扶强钢板

苏库普商业仓的扶强钢板由70,000PSI以上抗拉强力镀锌钢板制成，经过电脑精确设计，特别强硬。苏库普的扶强块钢板只适用外面安装。外用扶强钢板提供非常可靠的支撑力，也能预防内用扶强造成的谷物的堆积和与腐蚀。风环用来给苏库普商业仓空仓时提供强大支撑硬度。我们提供每边墙板有用2或3块扶强板的商业仓。



44" Single-Ring



60" Walk-Through



Skid Steer

便捷进出口

- 44英寸单环门适合较矮的苏库普商业仓。带有锤头式锁扣，内板打开时与仓壁持平。
- 60英寸宽的门，便捷进出
- 可选防滑操作门可提供更大的进出口
- 直径在105英尺以下的商业仓可选装苏库普侧取系统。（不管是在哪边拉，谷物必须清空至仓壁上的统一高度才能再加载。苏库普设计的侧取结构只适用于苏库普商业仓。请勿向现有的粮仓上加装侧取系统。



圆桶升降机

磨光抛光轴

苏库普利用了1045·磨光抛光轴 (TG&P)·帮助您整个升降机顺畅地运转。

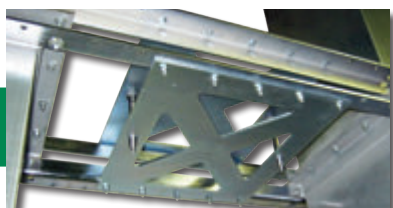
圆桶

我们使用高密度、无火花的聚乙烯圆桶。当使用有强烈腐蚀作用的材料时。有通风作用的桶也可以，而尼龙桶、尿烷桶和钢桶可备用。



低冲击机头设计

苏库普的圆桶升降机头是可控制的设计。它沿着引擎罩的外部轻缓滑行，不会从机头的内部跳落。产品受损和谷物掉落的情况减至最低，而且不需要内盖。从分开的遮板可轻易进行内部操作。



带有对位孔的方形钢板

- 带有对位孔的方形钢板安装在对位段每节的上下部位，避免段节板扭曲，也使组装更容易。
- 启动区的门不仅大，且带有独特弹簧锁扣，无需工具开关

四方门容易组装

“这个方形钢板使中间段容易安装。有了这个对位孔的方形钢板，想安装整块中断位，先安装好一头再安装另一头也显得很容易。梯子和剩下的站台安装起来也很容易。”

-Bryan Blakstad,

Lodermeier's Inc. - Goodhue, MN



美国专利号#8,668,079

立式塔

支脚立式塔

苏库普支脚立式塔是支撑圆桶升降机的一个非常不错的选择。升降机不需要绳索，需要绳索的话会让设备看起来凌乱而且让物业资产贬值。除了对升降机架脚提供垂直式的支持外，立式塔还可以设计为支持过秤员、清洁人员和配送人员工—无论塔内或塔外。



标准型

- 表面粉末涂层；热浸镀锌可选
- 重型螺栓结构
- 经济运输设计
- 提供20英尺和10英尺模块
- 电脑精准设计，力度强劲，防风、防震、易清理、稳固猫步梯和其他
- 独特的角铁支撑 (bracing) 设计
- ASTM A325 结构五金件

可选功能

- 通过调整支撑来使管道、猫步梯和输送设备等更容易
- 猫步梯支撑仓柱
- 走梯-环绕梯或回来梯
- 内或外站台
- 阶梯和升降车系统

• 立式塔

• 和拖拽输送机

高叶片输送机 (15°-45°) 和拖拽输送机 (0°-15°)

输送机翻盖

我们的输送机翻盖是获得专利的，因此不会出现在我们的竞争对手的产品中。由于输送机翻盖的设计减少了所需的安装工具，且连接处无需使用任何密封剂。还有一个福利，就是.....
绝对不会有水漏入您的输送机!!!



高到每小时20,000蒲式耳

- 0.125 " (11g) 厚度测边头尾的标准是9英寸，13英寸，17英寸宽
- 0.179" (7g)厚度测边头尾的标准是21英寸和25英寸宽
- 所有输送机体使用0.125 " (11g) 厚度测边。输送机头部是0.079" (14g)厚度测，底部是0.179" (7g)厚度测
- 轴承、链轮齿和轴一体，可卸下，维护容易
- 苏库普高叶片输送机有一个“舌头”螺栓，防止返回主板下垂。

可移动底板

输送很多粮食？我们的设计可让用户便利更换磨损的底板，而不用拆除整个输送机机身，还能为用户省时省钱。请考虑我们的标准款0.179" (7g) 厚度测边，或选择3/16英寸，1/4英寸和3/8英寸耐磨底板。

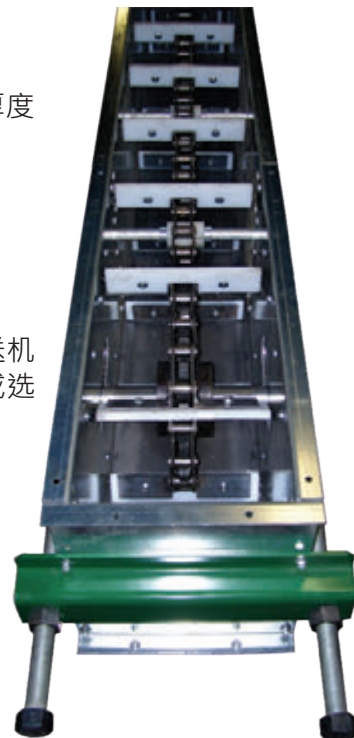
预装链和浆状搅拌器

我们的输送机链条运到时就已经与浆状搅拌器组装好，以减少安装时间。每一个配件单元都精准设计，或是滚轮衬套，或是焊接钢板。

链高点在2.609英寸到6.125英寸之间，
平均极限强度为23万磅。
• UHMW浆板，
1/2英寸或更厚，
避免钢板与钢板的摩擦。



最高35000蒲式耳/小时



Material Handling





完全客户化

苏库普精心预制的钢板房完全可按照您的需要进行调整。坚固而严格标准的钢架给您提供足够大的空间来进行机械化及其设备操作运营，但也可轻松根据需求定制增加办公区域。苏库普预制的钢板房里面可以满足您的任何需求。

外墙版

- 0.022" (26G)
- 36英寸宽幅
- 独特的MSP钢板轮廓提供了一种隐藏链接螺栓且稳固的外表，省去了真实隐藏链接螺栓墙板的费用。
- 材料铝锌合金镀层®+和所有速卡标准的颜色。

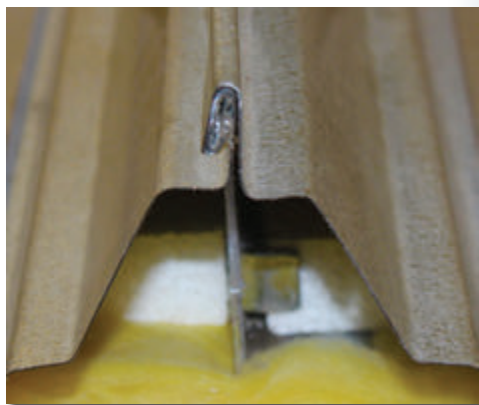
苏库普钢板房的特征

- 大型开阔空间的净跨可高达200英尺
- 可选多跨建筑减少费用
- 檩条、围梁和檐撑条都是提前打上孔的，可保证它们的吻合度，加快安装速度。这无形又降低了建设成本。
- 苏库普提供的墙和房顶钢板都是使用铝锌合金镀层®+AZ-55基层做成的，超强预防抵抗材料腐蚀。所以很多年以后它们依然是完好无损的。
- 外饰和内饰颜色选择众多。



直立锁边屋面

在苏库普的直立锁边屋顶的接合处机械化地卷成了360°的双层锁边。这种接合处实际上相当于一个防漏密封，紧致而且耐用。苏库普也提供一种更加经济的用螺钉钉住的屋顶。



。 历久弥新设计



有您想要的颜色；省您该省下的钱

所有苏库普的标准颜色都有CERAM-A-STAR®1050 涂层。这是一种行业领先的外涂层体系，使用了高质量的反射材料来高效率地冷却钢板建筑物，效果很好。它的高效达到了联邦税务编码中能量抵免的标准。另外，CERAM-A-STAR®1050提供难得的抗磨损性和颜色寿命。黏附力保修期40年，褪色30年保证。



极地白色



浅石色



棕黄色



浅灰色



磨光石板色



炭灰色



蕨绿色



鲜红色



乡村红



画廊蓝



夏威夷蓝



隐黑色

*颜色复制出来也许有所不同。此颜色图表仅做参考，不应用来确定颜色选择。请到供应商处查看真实色样本。

苏库普制造公司提供信息来协助您针对自己的情况做出设备选择。苏库普说明书只用来估值而不是保证，苏库普的设备单元明述或暗示都只能在正确操作下才能运作。由于我们的产品在不断改进中，因此有些变化也许不会在说明书上体现。



ACCREDITED
AC472





Photo credit to David Bohrer of NAM



ENGINEERING SOLUTIONS
Since 1963

烘干、储存和处理解决方案®

作为一个家族企业，我们已经投入了50多年的时间和精力研发具有改革性、高效性和稳定性的产品以满足谷物生产者的不断增大的需求。我们拥有全系列产品解决方案®，苏库普产品是您谷物处理、储存、烘干和钢板房的不二之选。



苏库普制造公司 ■ www.sukup.com

美国爱荷华州谢菲尔德市1555 255街 677信箱 · 邮编50475-0677
n 电话: 641.892.4222
传真 641.892.4629 info@sukup.com

配送中心

Arcola, IL 61910
980 E. State Rte. 133
电话 217.268.3026
illinois@sukup.com
L1116-022015G

Aurora, NE 68818
1705 Hwy. 34 E.
电话 402.694.5922
nebraska@sukup.com

Cameron, MO 64429
7426 NE 352nd St.
电话 816.649.2226
missouri@sukup.com

Defiance, OH 43512
7724 Rte. 66 N.
电话 419.784.9871
ohio@sukup.com

Jonesboro, AR 72403
204 Best Industrial Dr.
电话 870.932.7547
arkansas@sukup.com

Watertown, SD 57201
2701 Piper Ave.
电话 605.882.6697
southdakota@sukup.com